



Culture

Création du Labo photo de l'EHPAD Jean-Marie Alexandre – la Résidence des Arts

Mécénat
La Vie Active

2026

Préambule

LA PHOTO COMME OUTIL DE LIEN SOCIAL ET DE DÉVELOPPEMENT

À la Résidence des Arts, vivre ensemble signifie avant tout donner à chacun la possibilité de rester acteur de sa vie, de ses choix et de son environnement. Cette conviction se traduit par une organisation en quartiers, pensés avec les résidents eux-mêmes, comme des espaces porteurs de sens, d'expression et de liens.



Le quartier Yann Arthus-Bertrand est né de cette démarche participative. Il incarne un regard attentif porté sur le monde et sur l'humain, où l'image devient un moyen d'expression, de mémoire et de transmission. C'est dans cette continuité qu'a émergé l'idée de créer un labo-photo, à l'initiative et avec l'implication directe des résidents.

Genèse du projet

Le projet de labo-photo est né d'un constat partagé : le besoin de disposer d'un espace dédié à la création, où les résidents puissent expérimenter, apprendre, transmettre et valoriser leur regard. La photographie s'est imposée naturellement comme un médium accessible, fédérateur et porteur de sens, permettant à chacun de s'exprimer au-delà des mots.



Favoriser l'expression personnelle et collective des résidents



Renforcer l'estime de soi en devenant acteur d'un projet créatif



Encourager la participation, la transmission des savoirs et la coopération



Créer un espace pérenne de médiation artistique au sein du quartier

Les bénéfices concrets pour les personnes accompagnées



Inscrire durablement la photographie comme outil de lien social et de médiation

À travers la pratique photographique, les résidents sont invités à porter un regard sur leur environnement, à raconter leur quotidien et à partager leur sensibilité, dans un cadre collectif et bienveillant.



Créer un espace repère au sein du quartier, porteur de sens et d'identité

Pensé comme un lieu de création et de rencontre, le labo s'inscrit dans une dynamique d'ouverture sur l'environnement local et favorise les liens entre les résidents



Favoriser l'ouverture vers l'extérieur en valorisant les productions réalisées

La valorisation des productions constitue un levier essentiel pour ouvrir la résidence sur son environnement extérieur. Expositions, temps de restitution et supports de diffusion permettent de partager les réalisations des résidents avec les habitants du quartier, les partenaires locaux et le grand public.



Laisser une trace sensible du quotidien, construite par celles et ceux qui le vivent

À travers la photographie, le projet du laboratoire photo permet de conserver une trace sensible du quotidien, façonnée par le regard et l'expérience de celles et ceux qui vivent la résidence au jour le jour.

Un projet audacieux pour changer le quotidien des résidents de l'EHPAD

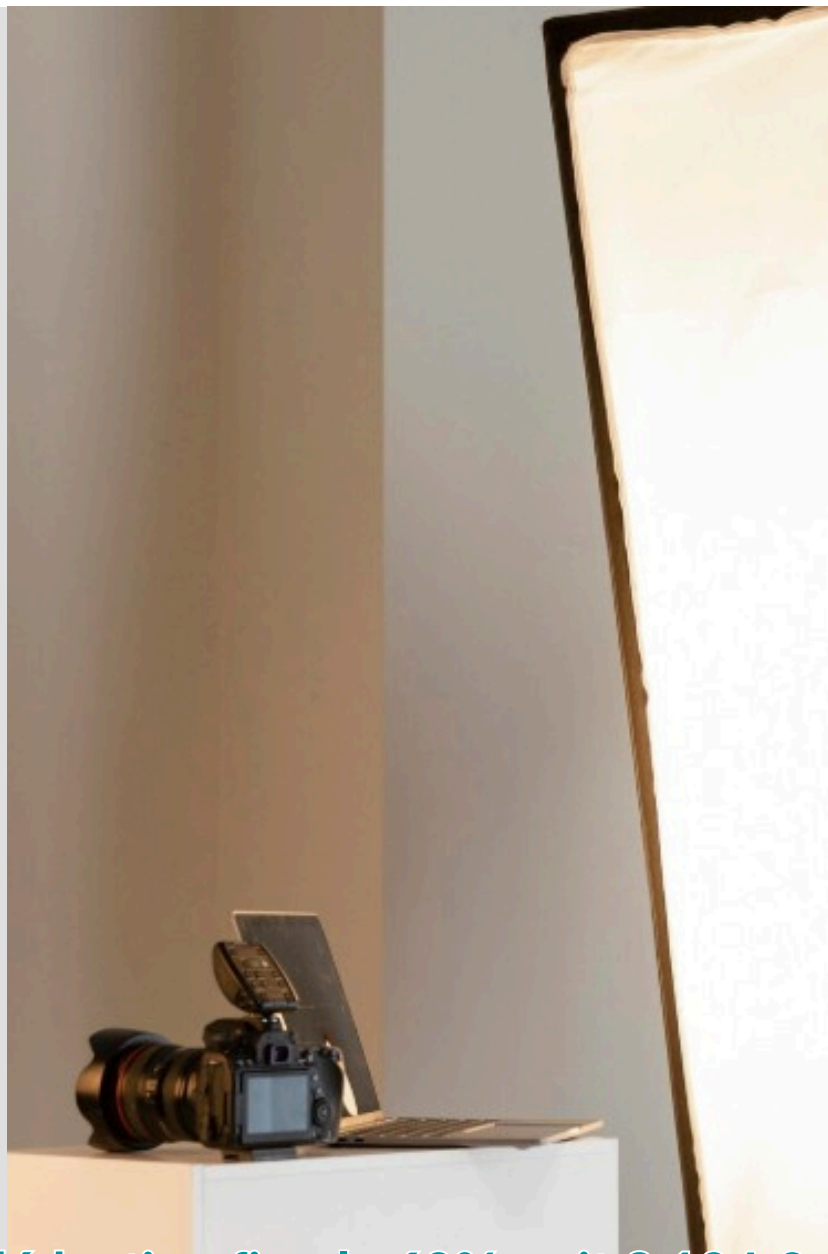
Les différentes composantes du projet

Pour permettre à chacun de s'engager à son niveau, le projet est présenté sous forme de lots.

Lot 1 : Coin prise de vue – Studio photo

Voici les éléments requis à la création du studio:

- Appareil photo numérique hybride ou reflex (2 unités) : Canon EOS R / Nikon Z / Sony Alpha (gamme intermédiaire)
- Objectifs polyvalents
 - 35 mm ou 50 mm (portraits, rendu naturel)
 - 24-70 mm (polyvalence)
- Trépieds stables (2)
- Réglables, faciles à manipuler
- Éclairage studio continu (LED) ou flash
 - 2 à 3 panneaux LED avec température réglable
 - Diffuseurs / softbox pour lumière douce
- Fond photo
 - Fonds unis (noir, blanc, gris)
 - Support de fond réglable
- Déclencheur à distance
- Pour faciliter la participation des résidents
- Fauteuil ou chaise confortable
- Adaptée aux portraits de personnes âgées
- Miroir, accessoires simples
- (écharpes, chapeaux, objets du quotidien apportés par les résidents)



5 260 € avant déduction fiscale 60%, soit 2 104 €

Lot 2 : Coin développement – Chambre noire argentique

Voici les éléments requis à la création du studio:

- Agrandisseur photo noir et blanc
- Compatible formats 24×36
- Bacs de développement (3 à 4)
- Révélateur / bain d'arrêt / fixateur
- Pincettes et pincettes lestées
- Pour suspendre les tirages
- Minuterie / chronomètre
- Simple d'utilisation
- Lampe inactinique (lumière rouge)
- Produits chimiques noir et blanc
- Révélateur, fixateur, bain d'arrêt (formats sécurisés)
- Papiers photo noir et blanc
- Différents formats
- Cuves et spires de développement
- Gants, tabliers, lunettes de protection
- Éviers ou bacs de rinçage dédiés



4 240 € avant déduction fiscale 60%, soit 1 696 €

Les lots présentés s'inscrivent dans une démarche cohérente et aboutie, issue d'un travail préparatoire approfondi, visant la création d'un équipement pérenne, fonctionnel et directement bénéfique aux résidents de l'EHPAD

La Vie Active

ASSOCIATION LAÏQUE À BUT NON LUCRATIF

La Vie Active a été créée en 1964 et reconnue d'utilité publique en 2002. Depuis sa création, cet acteur central de l'économie sociale et solidaire n'a eu de cesse de se développer pour accompagner au mieux les personnes fragiles face à leurs difficultés et dans le cadre de leur parcours de vie. Son action militante s'étend dans tous les champs d'intervention du secteur social et médico-social, s'adressant aussi bien aux enfants, aux adultes, aux personnes âgées dépendantes, aux personnes atteintes d'un handicap qu'aux personnes en grande difficulté sociale.



Elle entend promouvoir la dignité des personnes en situation de handicap, de détresse, de dépendance, morale, physique, psychologique, sociale de toute nature en œuvrant pour leur complet épanouissement et leur meilleure inclusion à toute forme de vie sociale.

NOS VALEURS ET OBJECTIFS

| | | | |
|--|---|---|---|
| Le dépistage et la prévention |  | Les soins et les rééducations |  |
| La lutte contre toute forme de violence et de maltraitance |  | L'accès à la culture et l'éducation |  |
| L'information, le conseil et l'orientation |  | La scolarisation, l'insertion et la réinsertion professionnelle |  |
| La protection |  | La formation et l'accès au travail |  |

**Vous partagez les
valeurs de ce projet ?
Rencontrons-nous !**

**Mécénat
La Vie Active**

Louis Delecroix



06 21 86 11 02



ldelecroix@vieactive.asso.fr